

# B&B Blue Train



## **Zum Feiertagswochenende mit dem Salonzug nach Pilsen!**

Zur Pilsner Urquell Brauerei & nach Krumau!

---

**REISEDATUM: 26. - 28. OKTOBER 2018**

**REISEDAUER: 3 TAGE**

**PREIS PRO PERSON: AB 499,00 EUR**

# Zum Feiertagswochenende mit dem Salonzug nach Pilsen!

## Zur Pilsner Urquell Brauerei & nach Krumau!

Sonderzug mit Salonwaggons:

Wer träumt nicht von einer besonderen Zugsfahrt in einem luxuriösen Salonwaggon!? Ein besonderes Erlebnis nicht nur für Eisenbahnbegeisterte!

Die Waggons wurden auch zu "Stars" vieler Film- und Fernsehproduktionen, wie z.B. *"Lenin, der Zug"*, *"Anastasia"*, *"Feuersturm"*, *"Strauß-Dynastie"*, *"Shinig Trough"*, *"Strudelhofstiege"*, *"Verrückte Kerle"*, *"Der veruntreute Himmel"*, *"Gustav Mahler"*, etc.

Pilsen ist die viertgrößte Stadt in der Tschechischen Republik. Die Stadt wurde im Jahre 1295 am Zusammenfluss der Flüsse Uhlava, Uslava, Radbuza und Mze vom böhmischen König Vaclav II gegründet.

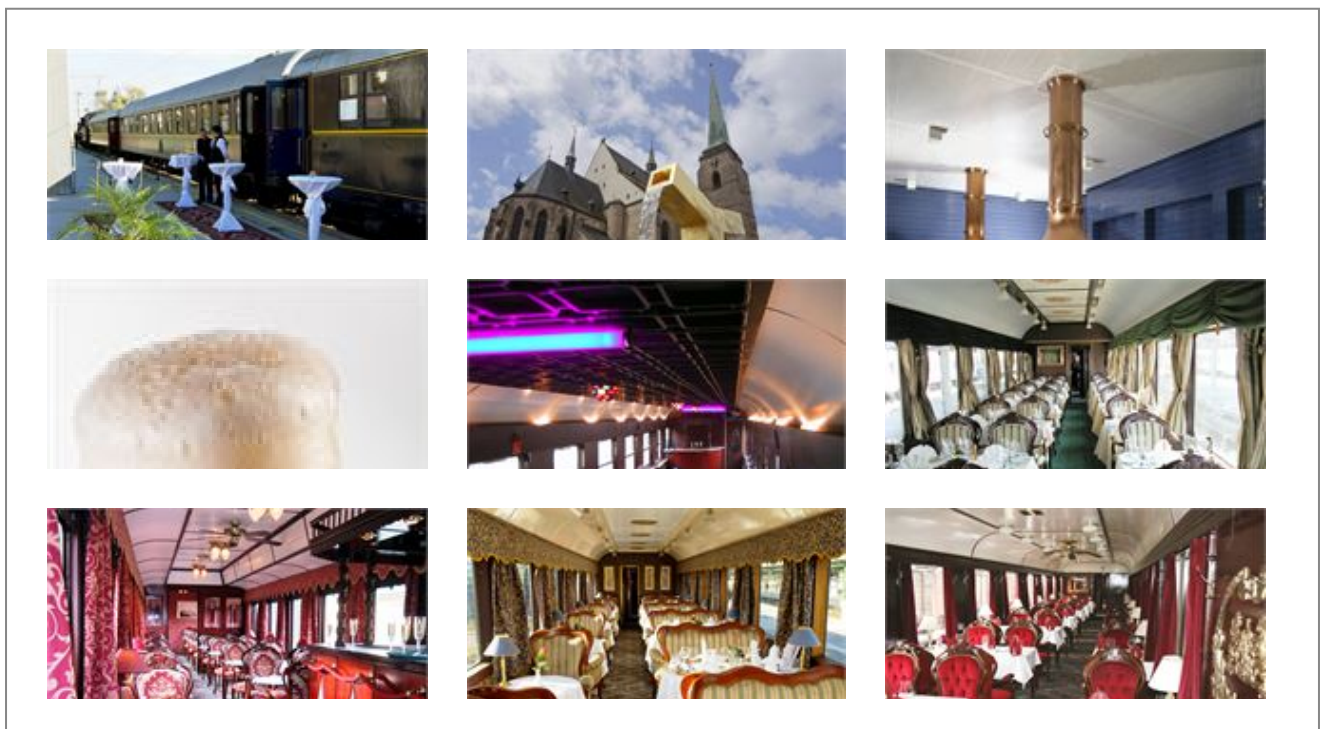
Der historische Stadtkern wurde im Jahre 1989 zur StadtDenkmalzone erklärt. Zu den Sehenswürdigkeiten zählen insbesondere der gotische St.-Bartholomäus-Dom, das Renaissancerathaus, Barockumbauten des Erzdekanats und der Franziskanerkirche bzw. die jüdische Synagoge.

Um die Wende des 19. und 20. Jahrhunderts wurden anspruchsvolle Bauten öffentlicher Gebäude beendet, zum Beispiel Stadttheater, Museum, Bürgerressource etc. Ganz einzigartig sind 18 Häuser, die mit Sgraffiti nach den Entwürfen von Mikolas Ales verziert sind.

Die geistigen Traditionen der Stadt wurden durch die Gründung des Bischofssitzes im Jahre 1993 verstärkt. In Pilsen finden Kulturveranstaltungen und Festivals von internationalem Charakter statt.

Pilsen - sehen und erleben!

## Ihre Bilder Impressionen zur Reise



# REISEPROGRAMM

## 1. TAG: ANREISE NACH PILSEN & STADTSPAZIERGANG

Schon Ihre Anreise wird ein besonderes Erlebnis. Eine Reise im Nostalgiezug wie zu Zeiten Kaiser Franz Josefs. Eingehüllt in die Atmosphäre vergangener Zeiten.

Genießen Sie die Fahrt bei einem guten Frühstück, oder bei einem Gals Sekt (nicht im Preis inbegriffen) in Vorfreude auf die nächsten Tage der Reise.

Am Bahnhof in Pilsen erwartet Sie schon Ihr deutschsprachiger Reiseleiter, der Sie zum gebuchten Hotel begleitet und beim Einchecken behilflich ist.

In einem reservierten Restaurant werden sie mit einem 3-Gang Menü erwartet.

Gestärkt folgt nun eine City Tour zu Fuß mit Ihrem deutschsprachigen Reiseleiter, der Ihnen die Sehenswürdigkeiten dieser schönen Stadt näherbringt.

Pilsen ist eine Stadt im Westen der Tschechischen Republik. Sie ist für die Pilsner Urquell Brauerei bekannt, die seit 1842 auf untergäriges Bier spezialisiert ist und über mehrere Brauereikeller und eine Abfüllanlage verfügt. Die Große Synagoge aus dem 19. Jahrhundert, in der auch Konzerte stattfinden, befindet sich im Altstadt kern, der von Parks umgeben ist. Die im 16. Jahrhundert fertiggestellte St.-Bartholomäus-Kathedrale besitzt Renaissance-Gemälde und einen hohen Turm mit einer Aussichtsgalerie.

Anschließend Freizeit in Pilsen für eine Kaffeepause oder einen privaten Stadtbummel, oder sie spazieren in Ihr Hotel, welches ca. 11 Gehminuten vom Zentrum entfernt ist.

Nächtigung im Hotel.

## 2. TAG: "PILSEN VON UNTEN", BRAUEREIFÜHRUNG & "WESTBÖHMISCHE MUSEUM"

Nach einem ausgiebigen Frühstück lernen Sie Pilsen von „unten“ kennen. Der historische Untergrund, der untrennbar zu Geschichte und Gegenwart der Stadt Pilsen gehört. Wir führen Sie durch ein Labyrinth von Gängen, Kellern und Brunnen, das vom 14. Jahrhundert an unter dem heutigen Stadtkern angelegt wurde.

Bei der Besichtigung lernen Sie das Leben unter der Stadt kennen und entdecken authentische Fundstücke und geheimnisvolle Winkel. Sie erfahren, wie die Kelleranlage entstanden ist und welchen Zwecken sie gedient hat. Anhand der Exponate und ausgestellten Fundstücken folgen Sie den Spuren der Geschichte der Stadt Pilsen und des Alltags ihrer Bewohner im Mittelalter.

Bei der Besichtigung erhalten Sie einen „**BIERKUPON**“, den Sie in ausgewählten Pilsner Gaststätten gegen eine **KOSTPROBE DES PILSNER URQUELL BIER** einlösen können (nur für Personen ab 18 Jahren).

Anschließend erwartet Sie eine Brauereiführung mit Verkostung.

Mittagspause in der Brauereigaststätte mit einem 3-Gang Menü.

Am Nachmittag besuchen Sie das „Westböhmisches Museum“.

- ✓ Zu den größten Museen in Tschechien zählt das Westböhmisches Museum. Das Neorenaissance Gebäude wurde gegen Ende des 19. Jahrhunderts errichtet. Darin befindet sich unter anderem eine Jugendstil Bibliothek, ein Ausstellungssaal, ein Vorlesungssaal und ein Jubiläumssaal. In der Bibliothek gibt es eine Vielzahl an Büchern, darunter auch literarisch wertvolle Erstausgaben.
- ✓ Im Museum ist eine der größten Rüstkammern Europas. Die beeindruckende Sammlung an Waffen und Rüstungen ist definitiv sehenswert. Diese Ausstellungsstücke stammen aus der Zeit zwischen dem 14. und 17. Jahrhundert. Das Innere des Museums ist sehr imposant. Die unterschiedlichen Abteilungen sind üppig ausgestattet. Es gibt sehr viel Porzellan zu bestaunen. Man erfährt viel über die Geschichte von Pilsen.
- ✓ Die zahlreichen Wechselausstellungen, darunter auch Entdeckungsreisen, Bildungsreihen, kulturelle Veranstaltungen oder Konzerte bringen viel Abwechslung in das Gebäude. Wer sich für Ausgrabungsstücke interessiert, wird hier auf seine Kosten kommen. 27 Tafeln hinterlassen einen hervorragenden Eindruck von der Zeit zwischen der Antike und dem frühen Mittelalter. Mit den weiteren Räumen gewinnt man einen noch besseren Einblick in das Leben und den Alltag in Pilsens Vergangenheit. Ob nun Holzkonstruktionen von Wasserzisternen oder slawische Steinöfen, das Museum ist groß, beeindruckend und mit

einer Vielzahl an Fundstücken ausgestattet. Touchpanels sorgen für ein wenig Interaktivität. Über diese kann man sich ebenso interessante Informationen zur Geschichte Böhmens zu Gemüte führen.

Der Rest des Tages steht Ihnen zur freien Verfügung.

Nächtigung im Hotel.

### **3. TAG: HEIMREISE, KRUMAU INKL. STADTFÜHRUNG & EGGENBURGER BRAUEREI**

Nach einem ausgiebigen Frühstück heißt es heute Abschied nehmen von Pilsen.

Mit dem Zug geht es nach Krumau. Am Bahnhof erwartet Sie ein Shuttlebus mit deutschsprachigem Reiseleiter, der Sie in die Altstadt Krumau bringt. Bei einem geführten Stadtrundgang werden Ihnen die Sehenswürdigkeiten der Burgstadt näher gebracht.

Ihre Stadtführung endet bei der Eggenburger Brauerei, wo Sie schon für Ihre Mittagspause mit einem 3-Gang Menü erwartet werden.

Anschließend heißt es endgültig Abschied nehmen. Genießen Sie noch die letzte Etappe dieser Reise mit dem Nostalgiezug zu Ihrer Einstiegsstelle.

## UNSERE PREISE

Arrangementpreis im DZ p.P. € 499,-  
EZ-Zuschlag € 80,-

Mindestteilnehmer 150 Personen

## LEISTUNGEN

- ✓ Fahrt mit dem historischen Sonderzug von Wien\* nach Pilsen laut Programm
- ✓ 1x Mittagessen 3- Gang Menü in Pilsen
- ✓ 2x Nächtigung inkl. Frühstück im VIENNA HOUSE EASY ANGELO PILSEN
- ✓ 1x deutschsprachige Reiseleitung in Pilsen
- ✓ 1x Stadtführung in Pilsen
- ✓ Eintritt & Führung Historischer Untergrund von Pilsen
- ✓ 1x Brauereiführung mit Verkostung
- ✓ 1x 3- Gang Menü in einer Brauereigaststätte
- ✓ Eintritt & Führung "Westböhmisches Museum"
- ✓ 1x deutschsprachige Reiseleitung Krumau
- ✓ 1x 3- Gang Menü im Braugasthof Eggenberg
- ✓ Gästebetreuer während der gesamten Reise

\* Weitere Zustiege auf Anfrage

## NICHT INKLUDIERTER LEISTUNGEN

- ✓ Storno - und Reiseversicherung
- ✓ Eintritte, wenn nicht unter Leistungen angeführt
- ✓ Ortstaxe
- ✓ Persönliche Ausgaben
- ✓ Trinkgelder

## TERMIN

26. - 28. Oktober 2018

## SIE ERREICHEN UNS

☎ +43 664 822 66 35 / +43 664 03 info@bb-bluetrain.at  
89

📍 **B&B Dampflokomotiven  
Betriebsgesellschaft m.b.H.**  
Schanzstraße 39  
1140 Wien  
Österreich